

①定期健康診断 (健10コース)

10,800円(税込)

労働安全衛生規則第44条により、1年に1回定期的に行うことが義務付けられている健診です。

検査項目

- 身体測定 身長・体重・肥満度・体脂肪率・腹囲
- 眼 視力
- 耳 聴力(1000・4000Hz)
- 呼吸器 胸部X線(正面写)
- 循環器 血圧・心電図(12誘導)
- 肝機能 GOT・GPT・γ-GTP
- 脂質 HDLコレステロール・LDLコレステロール・中性脂肪
- 血液一般 赤血球・白血球・血色素・ヘマトクリット・血小板
- 糖代謝 空腹時血糖
- 尿 蛋白・糖・潜血
- 診察 直腸診・乳房診(触診)

※便検査(便中ヘモグロビン×2日法)はオプションです(1,944円)。

②簡易人間ドック

32,400円(税込)

生活習慣病を早期発見するための検査項目を用意しております。1年に一度は健診を受け健康状態を把握しましょう。



検査項目

- 身体測定 身長・体重・肥満度・体脂肪率・腹囲
- 眼 視力
- 耳 聴力(1000・4000Hz)
- 呼吸器 胸部X線(正面写)
- 循環器 血圧/脈・心電図(12誘導)
- 消化器 胃部X線(バリウム)
- 肝機能 ZTT・GOT・GPT・ALP・γ-GTP・総蛋白
- 脂質 総コレステロール・HDLコレステロール・LDLコレステロール・中性脂肪
- 腎機能 尿酸・クレアチニン
- 血液一般 赤血球・白血球・血色素・ヘマトクリット・血小板
- 糖尿病 空腹時血糖
- 尿 蛋白・糖・潜血
- 便 潜血(2本)
- 診察 直腸診・乳房診(触診)

⑤その他オプション

その他オプションについてはご相談下さい。



③日帰り人間ドック

43,200円(税込)

日帰り人間ドックでは、簡易人間ドックに検査項目を追加し、様々な角度から総合的に、からだの異常を調べることが出来ます。

検査項目

- 身体測定 身長・体重・肥満度・体脂肪率・腹囲
- 眼 視力・眼底撮影・眼圧
- 耳 聴力(1000・4000Hz)
- 呼吸器 胸部X線(正面写)・肺機能検査
- 循環器 血圧/脈・心電図(12誘導)
- 消化器 胃部X線(バリウム)
- 肝機能 GOT・GPT・LDH・ALP・γ-GTP
蛋白分画・総蛋白・総ビリルビン
- 腎機能 尿酸・尿素窒素・クレアチニン
- 脂質 総コレステロール・HDLコレステロール・LDLコレステロール・中性脂肪
- 血液一般 赤血球・白血球・血色素・ヘマトクリット・血小板・血沈
- 血清検査 CRP・梅毒・HBS抗原・HCV抗体・I型抗体
- 貧血 血清鉄
- 糖尿病 空腹時血糖・HbA1c
- 尿 蛋白・糖・潜血
比重・PH・沈渣
- 便 潜血(2本)
- 診察 直腸診・乳房診(触診)
- 画像診断 腹部超音波検査(肝臓・胆嚢・膵臓・脾臓・腎臓)

※50歳以上の男性につきましては、前立腺特異抗体(PSA検査)が追加されます。

④婦人科検診(オプション)

各コースの料金 + 各項目の料金

検査項目

- 子宮頸がん検診 内診・頸部細胞診 3,240円(税込)
- 乳がん検診 マンモグラフィー・触診 6,480円(税込)

※青字は簡易人間ドックになじみのない項目です。

当日の持ち物

- ・**問診票**(健康調査票・婦人科問診票)
ご自宅で記載頂き、お持ち下さい。
- ・**食事アンケートのご案内**
栄養相談を希望されない方も必ず記入して下さい。
- ・**健康保険証**
ご本人を確認する為に必ずお持ち下さい。
- ・**検便容器**(対象の方のみ)
2日にわけ、2回分を採取して下さい。
(採取出来なかった場合は、容器は返却して下さい)

注意事項

- ・食事は(固形物)は、前夜9時まで、水分は前夜12時までにして下さい。当日は起床時からうがいだけにして下さい。
- ・尿検査がある方は、検査直前に排尿しないで下さい。
- ・常用薬の、受診日当日の服用については、あらかじめ、かかりつけ医とご相談下さい。
- ・他院にて受けた健診の結果がありましたら、ご持参下さい。
- ・妊娠中の方や、妊娠の疑いがある方は、事前に婦人科にてご相談下さい。
- ・来院の際、貴重品や多額の現金はお持ちにならない様、お願い申し上げます。

健診センター長

院長 阿部真也

プロフィール

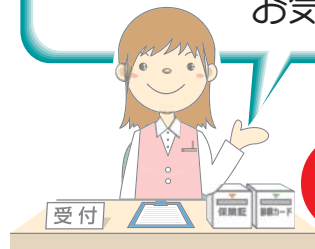
日本人間ドック学会認定専門医
日本医師会認定産業医、他
専門:呼吸器・乳腺



お申し込み方法

042-397-8811 までご連絡
ください。

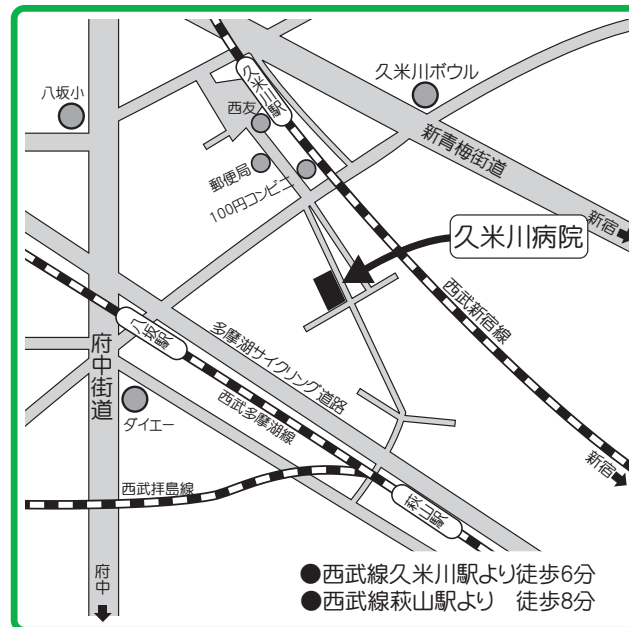
お問い合わせについても、上記番号に
お気軽におかけください。



受付時間 9:00~16:00

休診日:日曜・月曜・祝日

久米川病院 地図



健診センターのご案内

久米川病院では、皆様が健康な生活をお送り頂ける様、健診センターを開設しております。生活習慣病などの早期発見のため、久米川病院健診センターをご利用下さい。
皆様の健康管理のお手伝いをする事、これが私たちスタッフの役割です。



〒189-0012
東京都東村山市萩山町3丁目3番地10

電話 042-397-8811
ファックス 042-397-1322

特定医療法人社団 愛有会

久米川病院